

## ZAPYTANIE CENOWE

na dostawę i montaż monitoringu wizyjnego dla Zespół Szkół Nr 1 w Nienadówce

Gmina Sokołów Małopolski zwraca się z prośbą o przedstawienie Państwa oferty cenowej z uwzględnieniem poniższych wymagań:

### I. Przedmiot zamówienia, dostawa elementów monitoringu wizyjnego:

#### 1. Rejestratora sieciowego – 1 szt.:

- obsługa kamer IP: 32 sztuk
- wyjście: min. 1 HDMI, min. 1 VGA
- rozdzielczość ekranu HDMI: 4K
- liczba jednocześnie odtwarzanych kanałów bezpośrednio z rejestratora: 16-ch @ 1080p (30kl/s)
- kompresja: H.265+ / H.265 / H.264+ / H.264 / MPEG4
- tryb zapisu: Ręczny, ciągły, detekcji ruchu, stop
- wyposażony w min. 4 szt. interfejsu SATA
- obsługa pojedynczego dysku min. 4 TB
- maksymalny strumień danych wejściowych: min. 200Mbps
- maksymalny strumień danych wyjściowych: min. 200Mbps
- ethernet: 2x RJ45 10/100/1000Mbps
- gwarancja min. 36 miesięcy

#### 2. Dysk HDD – 2 szt.

- dedykowany do systemów monitoringu wizyjnego
- pojemność: min. 4 TB
- gwarancja min. 36 miesięcy

#### 3. Switch POE+ - 1 szt.

- Porty: 24 porty RJ45 10/100/1000Mb/s
- Porty POE+ zgodne ze standardami 802.3 at/af
- Liczba portów PoE+: 24
- Maksymalna łączna moc podłączonych urządzeń min 300W
- Przepustowość: min. 46Gb/s
- Szybkość przekierowań pakietów min. 35,7Mp/s
- gwarancja min. 36 miesięcy

#### 4. Switch POE+ - 2 szt.

- porty: 8x RJ45 10/100/1000 Mb/s
- porty POE+ zgodne ze standardami 802.3 af/at
- liczba portów PoE+: 8
- przepustowość: min. 16 Gb/s
- rozmiar bufora: min 2Mb

- gwarancja min. 36 miesięcy

**5. Router - 1 szt.**

- min. 10 gigabitowych portów Ethernet
- min. 1 slot SFP+
- min. 1 GB pamięci RAM
- możliwość montażu w szafie Rack 19"
- wydajności IPsec dla 1 tunelu dla konfiguracji AES-128-CBC+SHA1 dla 1400 bajtów - min. 140,8 kp/s ; 1577 Mb/s
- funkcjonalność oprogramowania wbudowanego zgodne z RouterOS min. level 5

**6. Kamera typu BULLET (tubowa) – 15 szt.**

- zgodna z rejestratorem sieciowym wyszczególnionym wyżej - ten sam producent
- przetwornik: 1/3" 4MP Progressive Scan CMOS
- rozdzielczość: 2688×1520 / 25 kl/s
- kompresja: H.265+/ H.265/ H.264+/ H.264
- obudowa: klasa szczelności (IP67)
- obiektyw: 2.8mm / F2.0
- diody IR LED zasięg 80m
- zgodność ze standardami: ONVIF, ISAPI
- zasilanie POE
- analityka wideo min.: detekcja twarzy, detekcja w strefie, itp.
- gwarancja min. 36 miesięcy

**7. Kamera typu DOME (kupułowa) – 15 szt.**

- zgodna z rejestratorem sieciowym wyszczególnionym wyżej - ten sam producent
- przetwornik: 1/3" 4MP Progressive Scan CMOS
- rozdzielczość: 2688×1520 / 25 kl/s
- kompresja: H.265+/ H.265/ H.264+/ H.264
- obiektyw: 2,8mm / F1.6
- diody IR LED
- zgodność ze standardami: ONVIF, ISAPI
- zasilanie POE
- analityka wideo min.: detekcja twarzy, detekcja w strefie, itp.
- gwarancja min. 36 miesięcy

**8. Puszka montażowo-łączeniowa**

- przeznaczona do kamer z pkt 6 pozwalająca na ukrycie połączeń kablowych – 15 szt.
- przeznaczona do kamer z pkt 7 pozwalająca na ukrycie połączeń kablowych – 15 szt.

**9. Wykonanie instalacji natynkowej w zakresie koniecznym do montażu monitoringu.**

Orientacyjne umiejscowienie kamer wraz z odległościami w złącznych plikach graficznych. Koszt montażu powinien zawierać koszt okablowania i elementów koniecznych do wykonania tras kablowych.

**10. Wykonanie i dostarczenie dokumentacji powykonawczej obejmującej**

- schemat logiczny
- połączenia fizyczne
- dane dostępowe urządzeń

**II. Warunki wymagane od Wykonawców:**

Miejsce dostawy i wykonania instalacji: **Zespół Szkół Nr 1 w Nienadówce**, 36-052 Nienadówka, Nienadówka 686

**III. Termin realizacji zamówienia:**

do 30.04.2021 r.

**IV. Kryteria oceny ofert:**

Najniższa cena. Cena określona w ofercie powinna obejmować wszystkie koszty związane z realizacją przedmiotu zamówienia.

**V. Miejsce i termin otwarcia ofert:**

Zamawiający nie przewiduje publicznego otwarcia ofert.

**VI. Wynik postępowania:**

Wynik postępowania zostanie opublikowany na stronie internetowej BIP i wykonawcy, który złożył najkorzystniejszą ofertę.

**VII. Warunki płatności:**

Rozliczenie transakcji nastąpi przelewem na konto wskazane na fakturze w ciągu 30 dni od dnia otrzymania prawidłowo wystawionej faktury przez Wykonawcę.

**VIII. Osoba do kontaktu z Gminy Sokółów Małopolski**

Jerzy Chorzępa  
tel. 177729019 w. 50

**IX. Oferty należy przekazać w terminie:**

do 12 marca 2021 roku do godz. 15.00

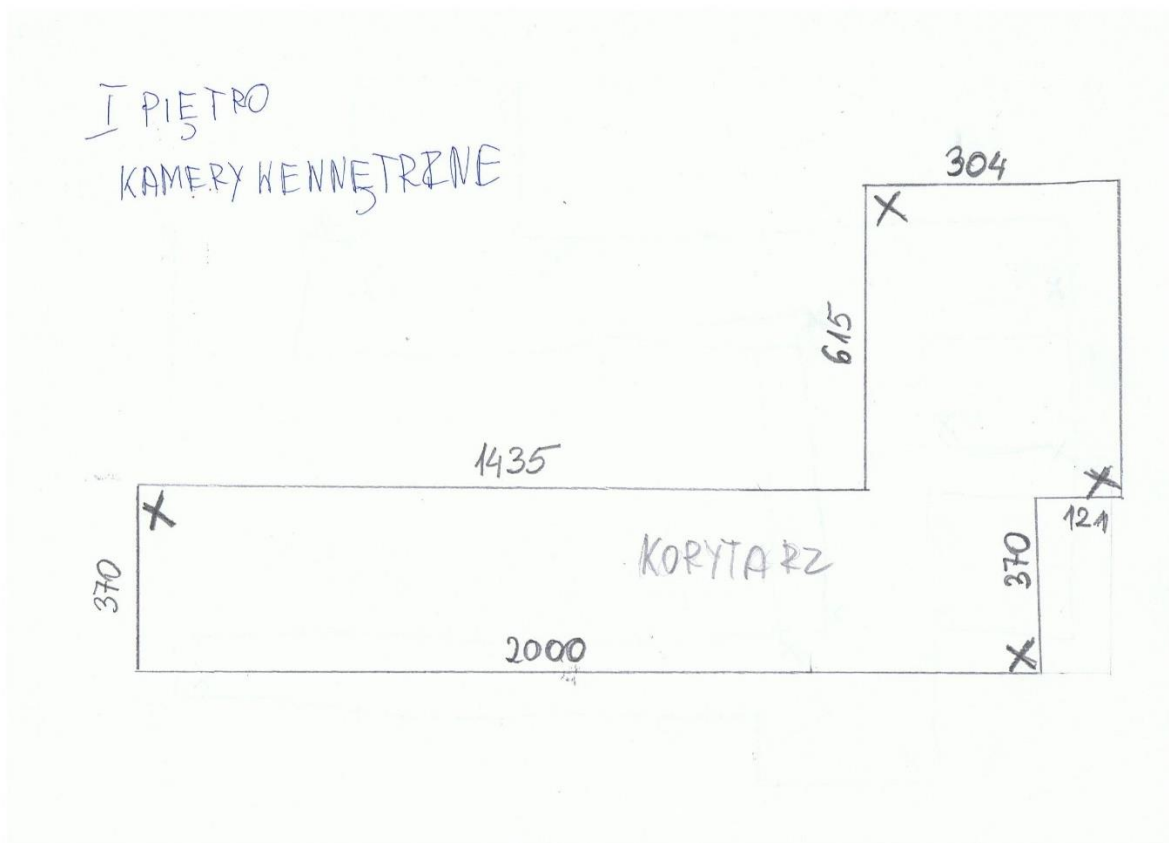
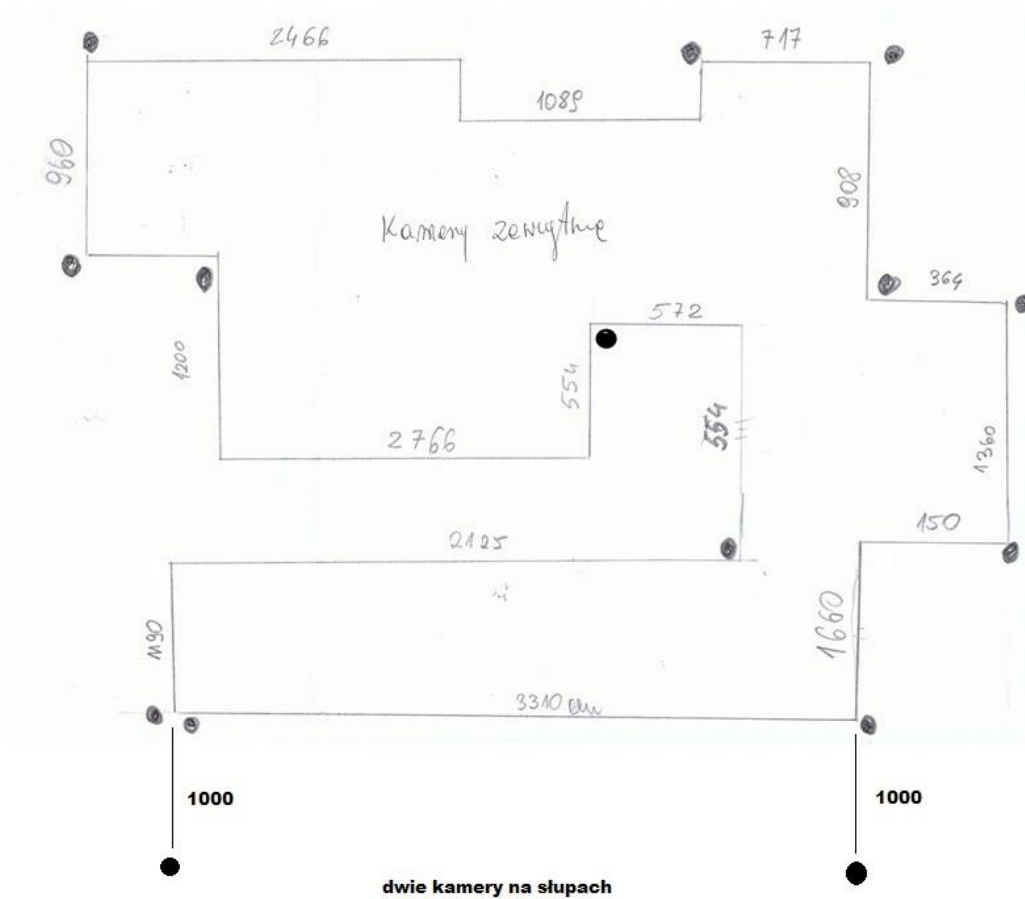
**X. Ofertę należy przesłać do siedziby Zamawiającego:**

- adres e-mail: [zs1\\_nka@wp.pl](mailto:zs1_nka@wp.pl)
- fax: (017) 771-23-19

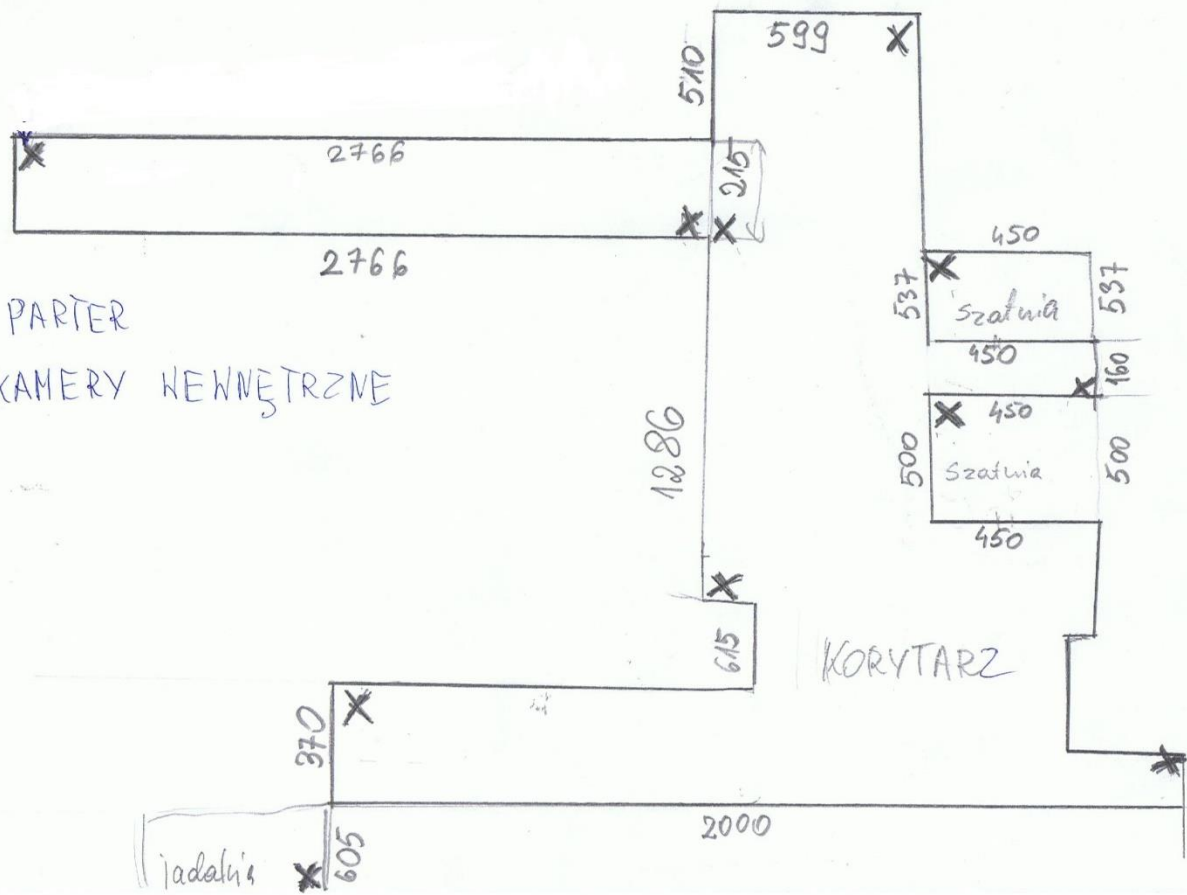
**IX. Załączniki**

- rysunki rozmieszczenia kamer i odległości tras kablowych
- formularz ofertowy

**Niniejsze zapytanie ofertowe nie stanowi zobowiązania Gminy Sokółów Małopolski do zawarcia umowy.**



PARTER  
KAMERY WENNETRZNE



**FORMULARZ OFERTY**  
na dostawę elementów monitoringu wizyjnego dla Gminy Sokołów Małopolski

**Nazwa Wykonawcy:** .....

**Adres Wykonawcy:** .....

**NIP:** .....

**REGON:** .....

Lp.	Nazwa, typ, Producent	Ilość	Okres gwarancji	Wartość jednostkowa netto	Wartość jednostkowa brutto	Wartość brutto (ilość x wartość jednostkowa brutto)
1.	Rejestrator sieciowy:	1 szt.				
2.	Dysk HDD:	2 szt.				
3.	Switch POE:	1 szt.				
4.	Switch POE:	2 szt.				
5.	Router:	1 szt.				
6.	Kamera BULLET:	15 szt.				
7.	Kamera DOME:	15 szt.				
8.	Puszka montażowa kamera BULLET:	15 szt.				
9.	Puszka montażowa kamera DOME:	15 szt.				
10.	Wykonanie instalacji:					
<b>SUMA:</b>						

1. Oferujemy wykonanie zamówienia w terminie do 30 kwietnia 2021 r.
2. Oświadczamy, że cena oferty (z podatkiem VAT) jest ceną faktyczną na dzień składania oferty.
3. Oświadczamy, że cena podana w ofercie będzie podlegała zmianie wyłącznie w przypadku ustawowej zmiany stawki podatku VAT.
4. Wyrażam zgodę na warunki płatności określone w zapytaniu.

Dnia: .....

.....  
(podpis upoważnionego przedstawiciela)